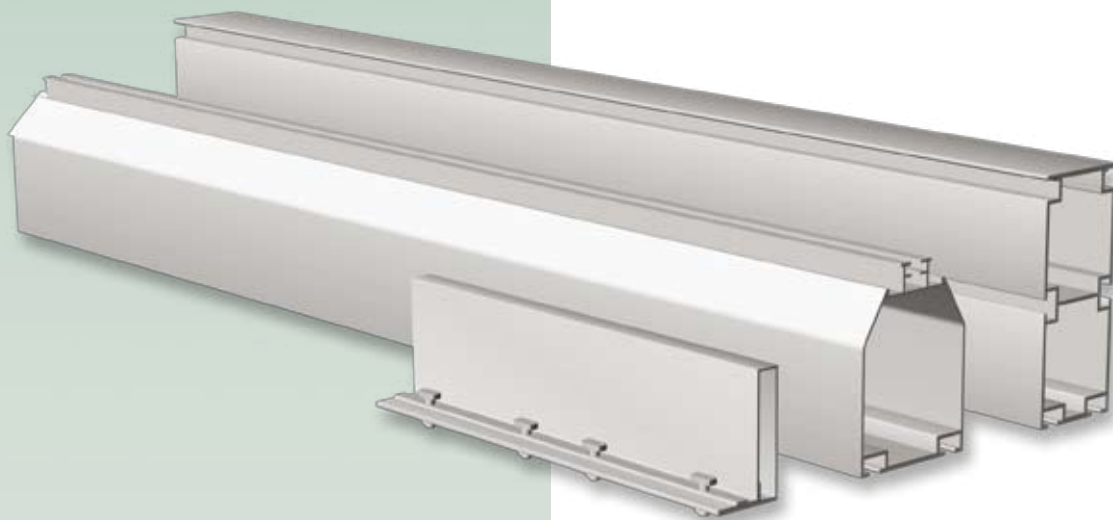




**LORENZ<sup>®</sup>** Jumbo

Solarmodultragesystem  
für Flachdach und Freiflächen

## LORENZ® Jumbo



Die Montage von Solarmodulen auf Freiflächen und Gewerbehallen stellt an das Befestigungssystem besondere Anforderungen. Ein wesentlicher Kostenfaktor von Freiflächenanlagen ist die Fundamentierung. Vorteilhaft sind daher Befestigungssysteme mit großer Tragweite und geringer Fundamentanzahl.



Gewerbehallen und landwirtschaftliche Gebäude besitzen oft große Abstände der tragenden Binderkonstruktion. Auch hier besteht die Forderung nach einem stabilen und biegefesten Profil.

Das von Energiebau entwickelte System **LORENZ® Jumbo** besteht aus Aluminium-Hohlkammerprofilen mit einer zulässigen Tragweite von 5 bis 6 m.

# LORENZ® Jumbo



- Extrem leichte und korrosionsfeste Aluminiumkonstruktion
- Standardprofillängen 6.000 mm, über Profilverbinder beliebig verlängerbar
- Stabile Befestigung durch Hammerkopfschrauben aus Edelstahl
- Zwei Nutenbahnen an der Profilunterseite ermöglichen eine bohrlose Befestigung an jedem gewünschten Punkt
- Wahlweise als Einlege oder Auflegesystem einsetzbar
- Optionaler Diebstahlschutz durch Einsatz von Abreißmuttern



# LORENZ<sup>®</sup> Jumbo



**LORENZ<sup>®</sup> Jumbo** ermöglicht zwei verschiedene Befestigungsvarianten:

## **Einlegesystem**

Die Module werden in das vorbereitete Profilsystem eingelegt und an ihrer Schmalseite mit Klemmleisten (**LORENZ<sup>®</sup> plus**) oder Einzelklemmen befestigt (**LORENZ<sup>®</sup> eco**).

## **Auflegesystem**

Die Module werden an ihrer Längsseite mit Einzelklemmen verschraubt (**LORENZ<sup>®</sup> Solo**).

Auf Wunsch liefern wir **LORENZ<sup>®</sup> Jumbo** mit Abreißmuttern als zusätzlichen Diebstahlschutz.